

# my<sup>1</sup>ne



**portes coulissantes  
standard**

## LUCE LIGHT

Les portes coulissantes Luce Light représentent la solution idéale pour l'automatisation des accès piétons au sein des espaces publics ou privés : bureaux, magasins et autres activités commerciales. Faciles et rapides à installer, grâce au cycle de fonctionnement continu, elles garantissent des performances et une fiabilité maximales. Disponibles dans la version à un seul vantail (jusqu'à 150 kg) ou à deux vantaux (jusqu'à 80+80 kg).



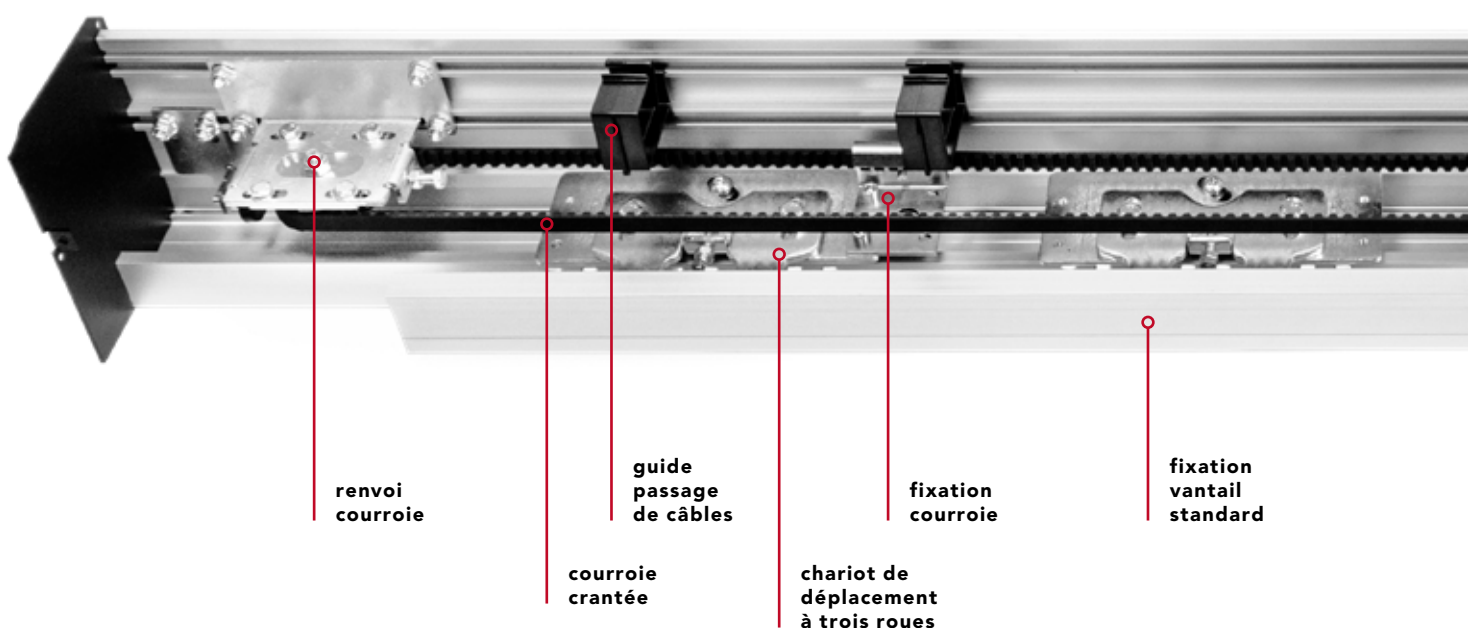
# LUCE LIGHT



télécharger  
instructions et certificats  
LUCE LIGHT

[www.myoneautomation.com](http://www.myoneautomation.com)

Automatisme pour portes coulissantes dotées de chariots à trois roues, pour garantir la grande stabilité des vantaux et la facilité de réglage en hauteur tout comme en profondeur. L'automatisme est doté de centrale de commande avec écran alphanumérique à LED, alimentation switching full range (100-240 V 50/60 Hz) et chargeur de batteries. La présence d'un connecteur USB permet une mise à jour à la fois simple et rapide du firmware, et permet aussi de copier les paramètres et les logiques de fonctionnement pour les appliquer de manière immédiate à une nouvelle installation. Fonctionnement continu garanti.



## données techniques

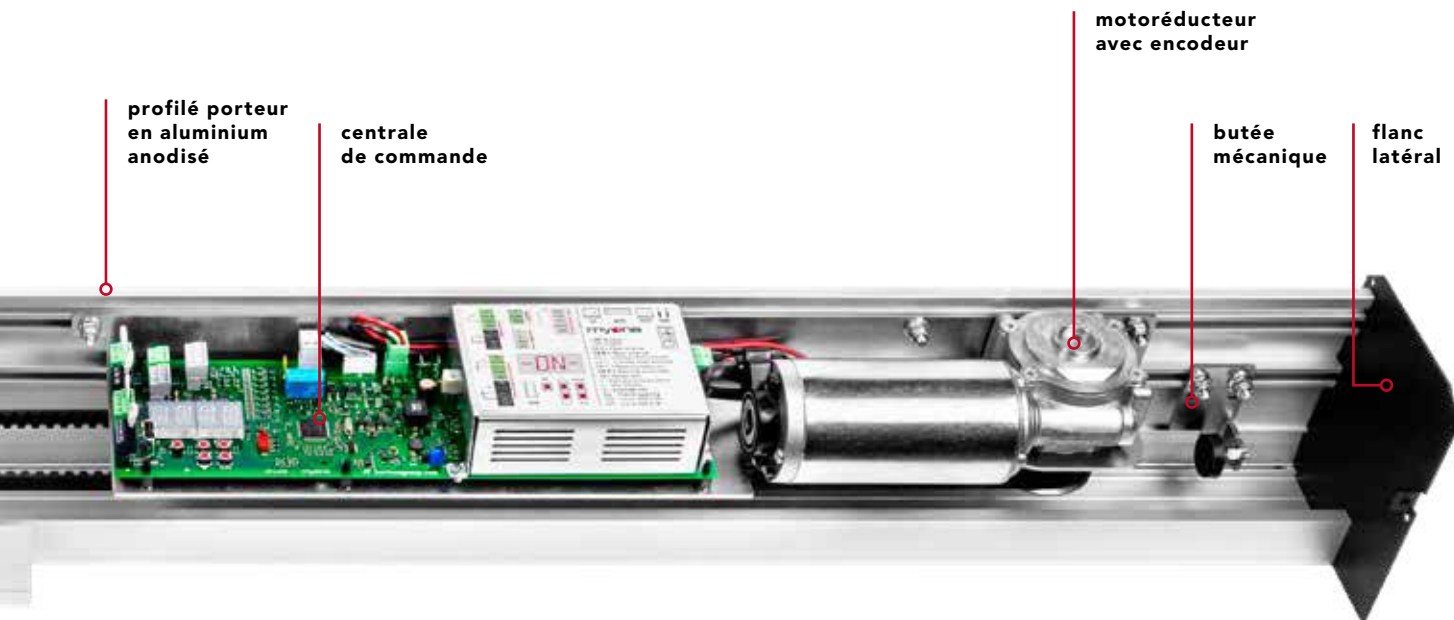
alimentation	full range 100÷240 Vac   50/60 Hz
absorption	70 W
absorption en stand-by	3 W
alimentation accessoires	24 Vdc = / 1 A max
vitesse maxi 1 vantail	0,8 m/s
vitesse maxi 2 vantaux	1,6 m/s
portée maxi 1 vantail	150 kg
portée maxi 2 vantaux	80 + 80 kg
type et fréquence d'utilisation	fonctionnement continu = 100 %
température ambiante d'utilisation	-15°C / +50°C
indice de protection	IP20
mém. de sauvegarde des données	clé USB



1 vantail  
poids maxi  
150 kg

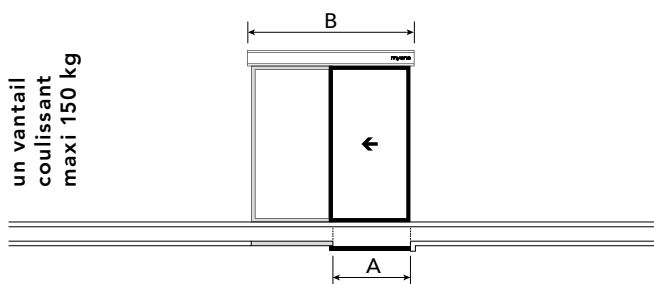


2 vantaux  
poids maxi  
80 + 80 kg

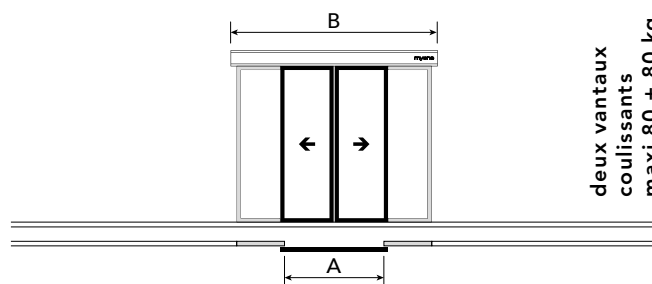


### pré-assemblés coulissants

(\* Les valeurs de l'ouverture de passage (A) et du vantail sont indicatives et tiennent compte d'une marge d'environ 50 mm.



un vantail coulissant maxi 150 kg



deux vantaux coulissants maxi 80 + 80 kg

	A	B
LUCEL1901F	900 mm	1900 mm
LUCEL2101F	1000 mm	2100 mm
LUCEL2501F	1200 mm	2500 mm
LUCEL2901F	1400 mm	2900 mm
LUCEL3301F	1600 mm	3300 mm
LUCEL3701F	1800 mm	3700 mm
LUCEL4201F	2000 mm	4200 mm
LUCEL5001F	2450 mm	5000 mm
LUCEL6501F	3100 mm	6500 mm

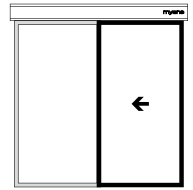
	A	B
LUCEL1902F	900 mm	1900 mm
LUCEL2102F	1000 mm	2100 mm
LUCEL2502F	1200 mm	2500 mm
LUCEL2902F	1400 mm	2900 mm
LUCEL3302F	1600 mm	3300 mm
LUCEL3702F	1800 mm	3700 mm
LUCEL4202F	2000 mm	4200 mm
LUCEL5002F	2450 mm	5000 mm
LUCEL6502F	3100 mm	6500 mm

**l'automatisme pré-assemblé est constitué des éléments suivants :** centrale de commande | motoréducteur avec encodeur | chariots de déplacement à trois roues | profilé de soutien et profilé de carter en aluminium anodisé | renvoi de courroie | butée mécanique de fin de course | fixation vantail standard | courroie | passage de câbles | kit visserie | flancs latéraux



# kit pour portes à un vantail coulissant

## KLUCE01F



motoréducteur avec encodeur et centrale électronique de commande



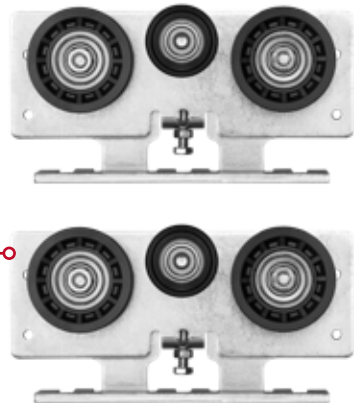
renvoi courroie



guide passage de câbles



chariot de déplacement à trois roues



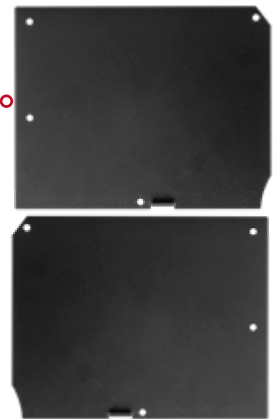
butées mécaniques de fin de course



fixation courroie



flancs latéraux



kit visserie



## accessoires pour compléter le kit



**01AL0012**

Profilé de soutien en aluminium anodisé LIGHT.  
- 2,95 kg/m



**01AL0002F**

Profilé de carter en aluminium anodisé.  
- 1,52 kg/m



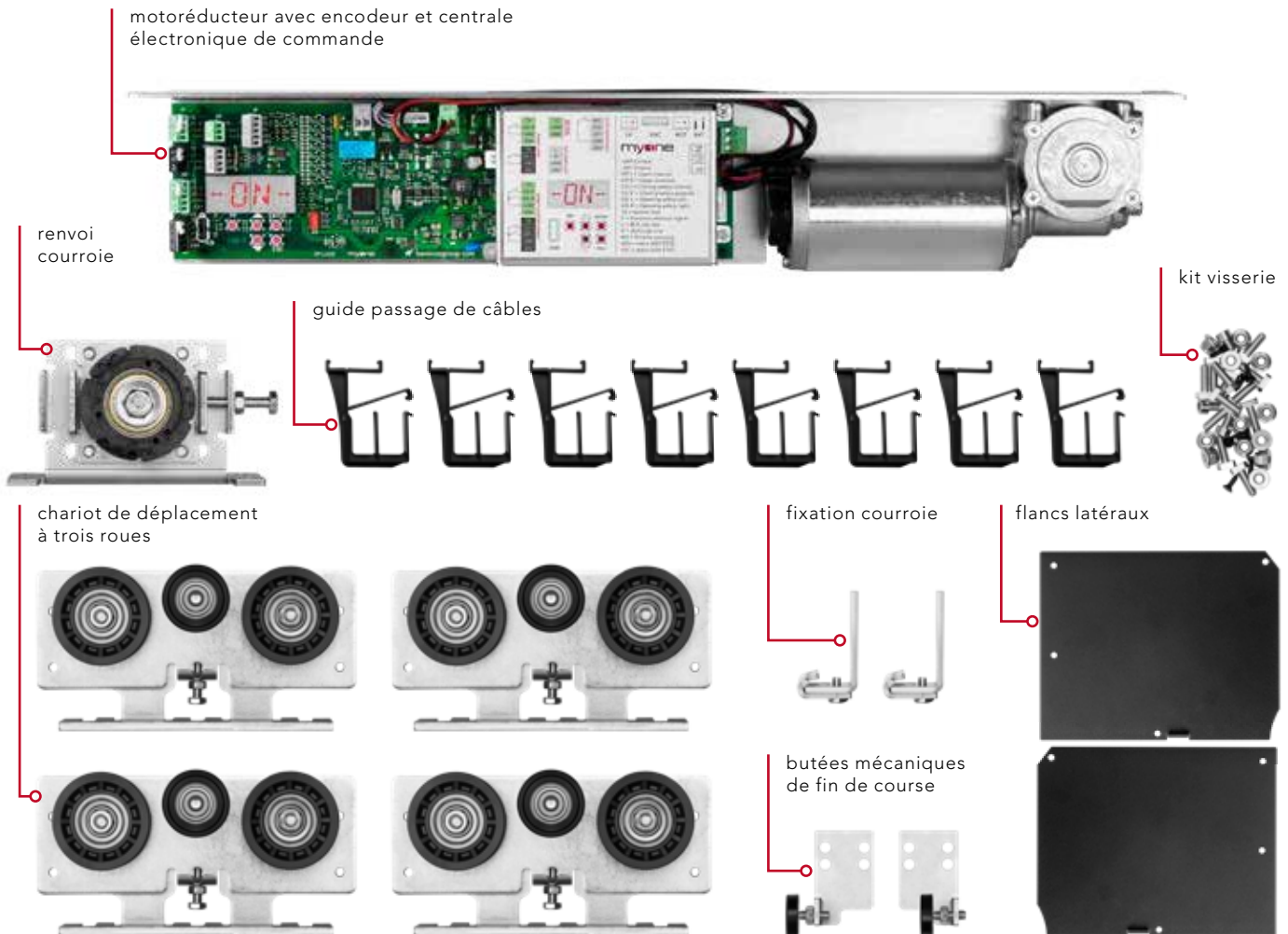
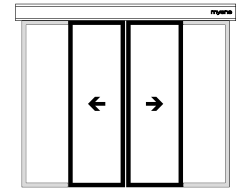
**32CG0001**

Courroie crantée.  
- 50 m



## kit pour portes à deux vantaux coulissants

**KLUCE02F**



### accessoires pour compléter le kit



**01AL0012**

Profilé de soutien en aluminium anodisé LIGHT.  
- 2,95 kg/m



**01AL0002F**

Profilé de carter en aluminium anodisé.  
- 1,52 kg/m



**32CG0001**

Courroie crantée.  
- 50 m



## accessoires pour vantaux avec châssis - profilés myone



### 01FE0018

Patin de guidage au sol.

## accessoires pour vantaux avec châssis - profilés standard



### 01AL0011

Guide au sol en aluminium.



### 01FE0018

Patin de guidage au sol.



### 01AL0003

Fixation de vantail standard nécessaire uniquement pour vantaux à châssis - profilés commerciaux. - *inclue dans la version pré-assemblée*

## accessoires pour vantaux vitrés - fixation vantail à percer



### 99AC0004

Kit pour fixation vantail vitré (10-12 mm) à percer.  
- L. 1000 mm



### 99AC0005

Kit pour fixation vantail vitré (10-12 mm) à percer.  
- L. 1500 mm



### 99AC0006

Kit pour fixation vantail vitré (10-12 mm) à percer.  
- L. 2000 mm



### 01FE0049

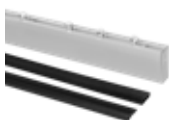
Patin pour vantail vitré.  
- par 6



### 01FE0050

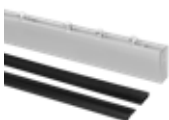
Patin pour vantail vitré en acier inox.

## accessoires pour vantaux vitrés - fixation vantail à pince



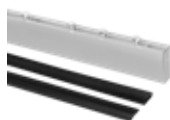
### 99AC0001

Kit pour fixation vantail vitré (10-12 mm) à pincer.  
- L. 1000 mm



### 99AC0002

Kit pour fixation vantail vitré (10-12 mm) à pincer.  
- L. 1500 mm



### 99AC0003

Kit pour fixation vantail vitré (10-12 mm) à pincer.  
- L. 2000 mm



### 01FE0049

Patin pour vantail vitré.  
- par 6



### 01FE0050

Patin pour vantail vitré en acier inox.





accessoires



**99BA0003**

Kit batteries de secours avec câblages et bride.



**99EB0001**

Kit verrou moteur avec cordon de déblocage.



**99EB0003**

Kit verrou moteur d'urgence avec cordon de déblocage.



**99EB0006**

Kit verrou pour renvoi avec cordon de déblocage.



**99AE0001**

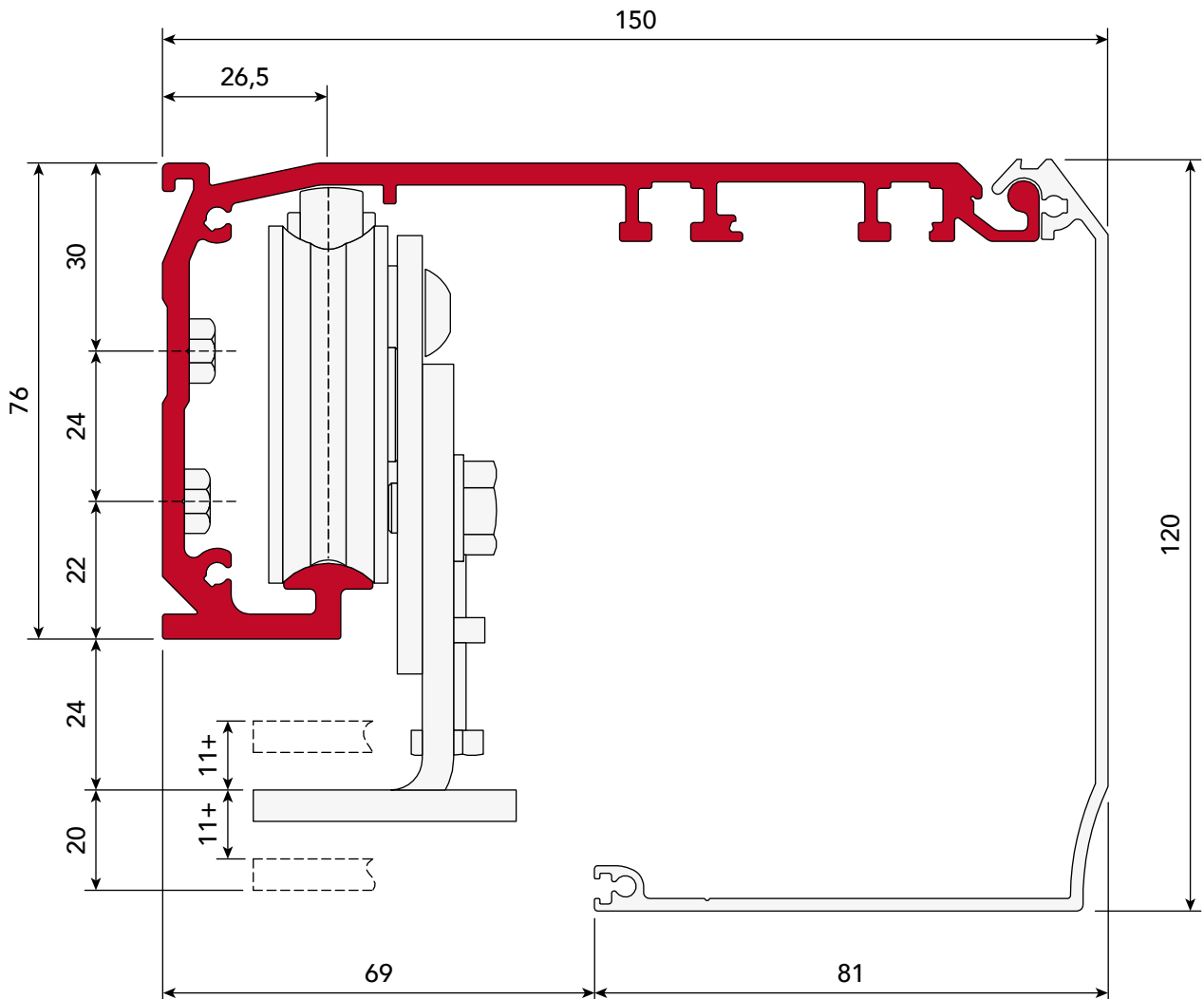
Système anti-panique avec élastique conforme CO48.



**01FE0059**

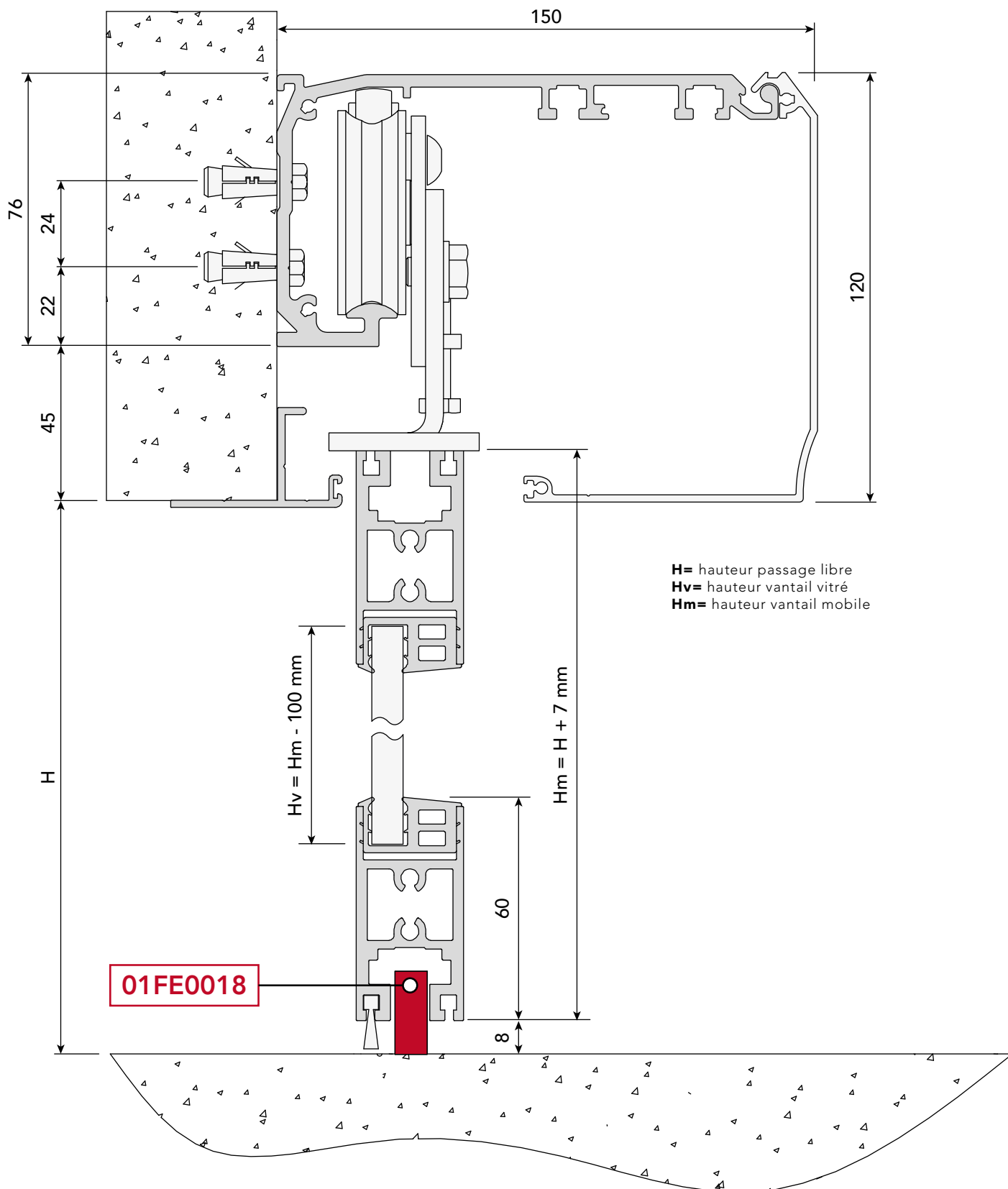
Boitier pour déblocage externe.

schéma technique  
section automatisme





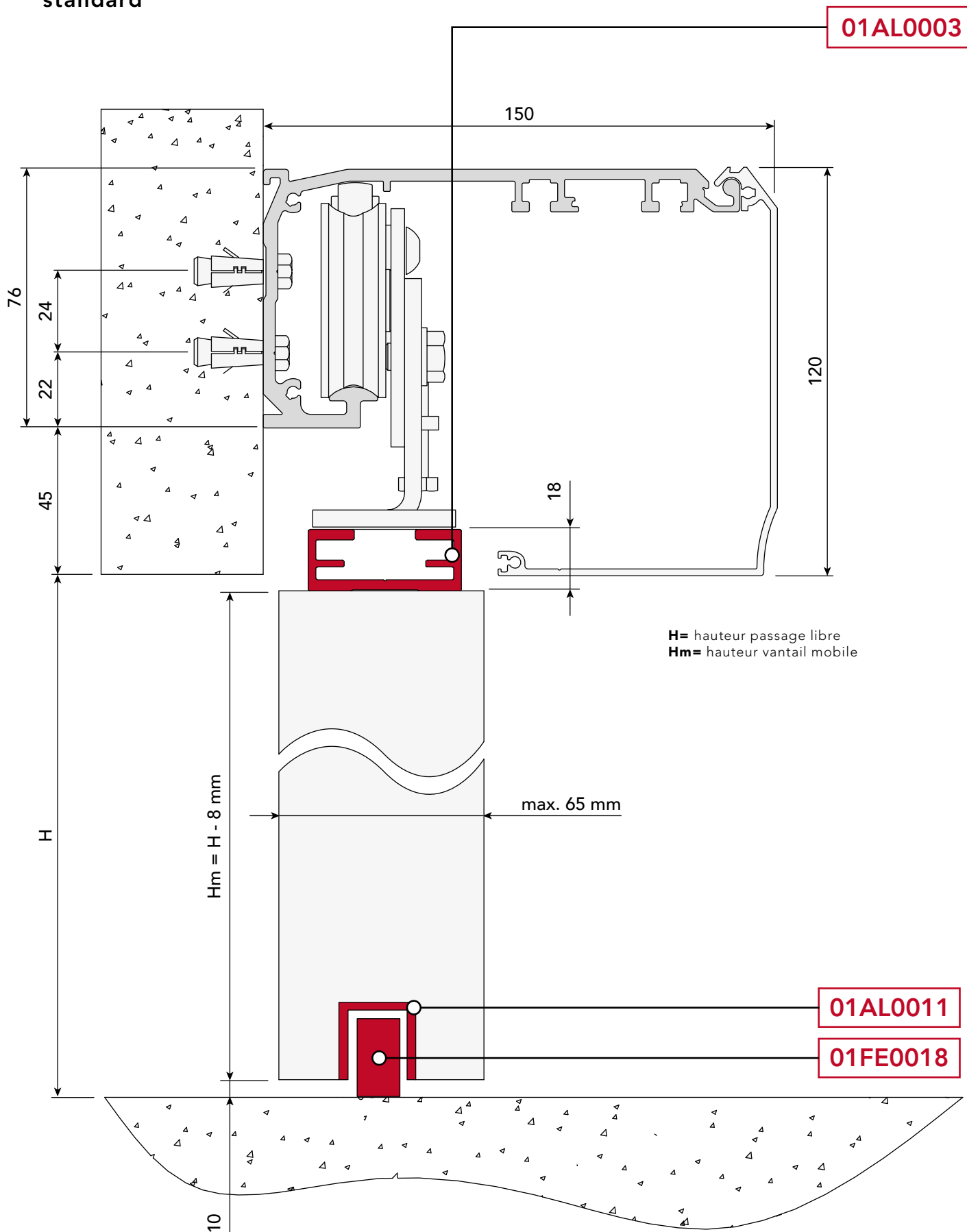
### entrée avec profilés myone M30







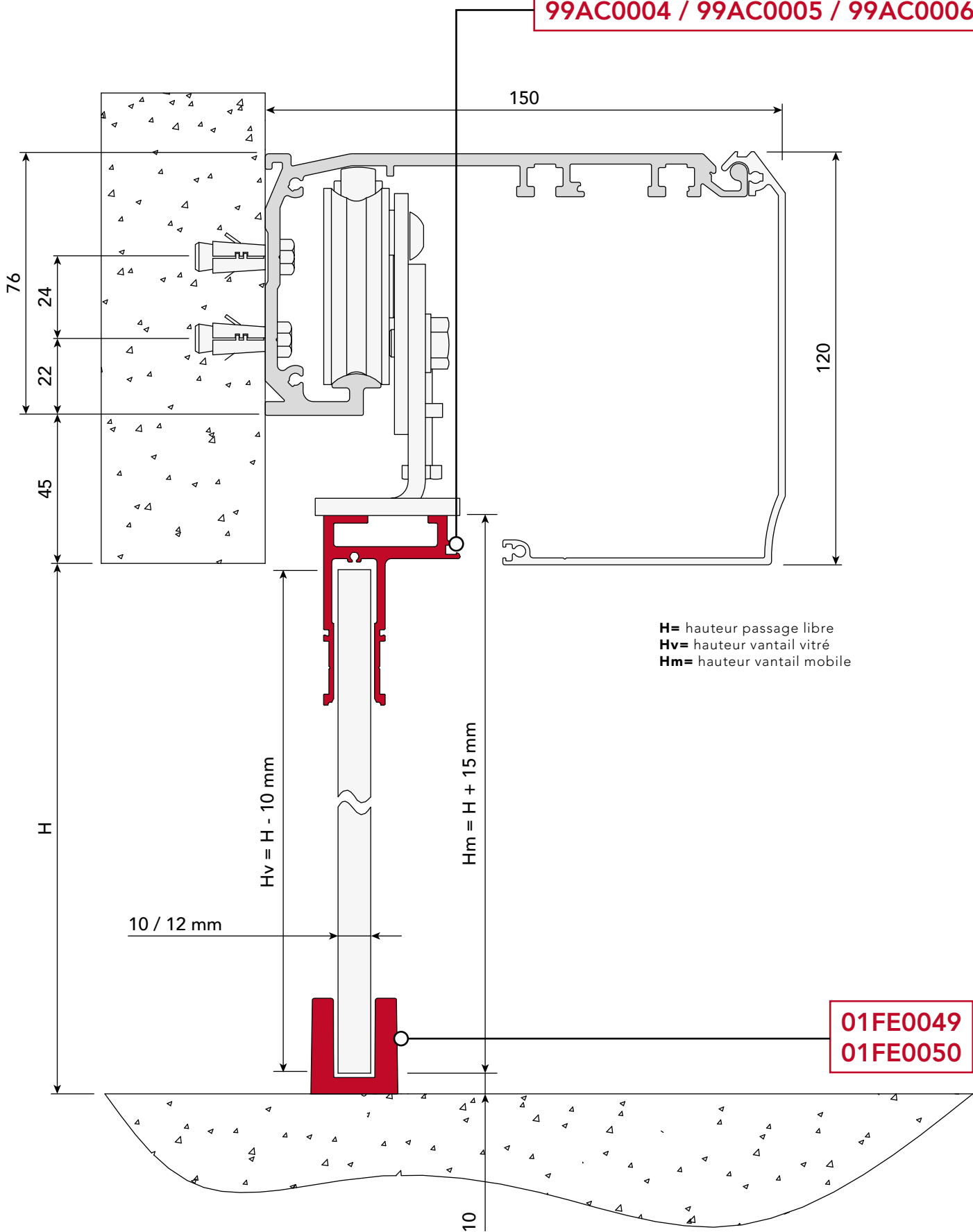
entrée avec profilés standard





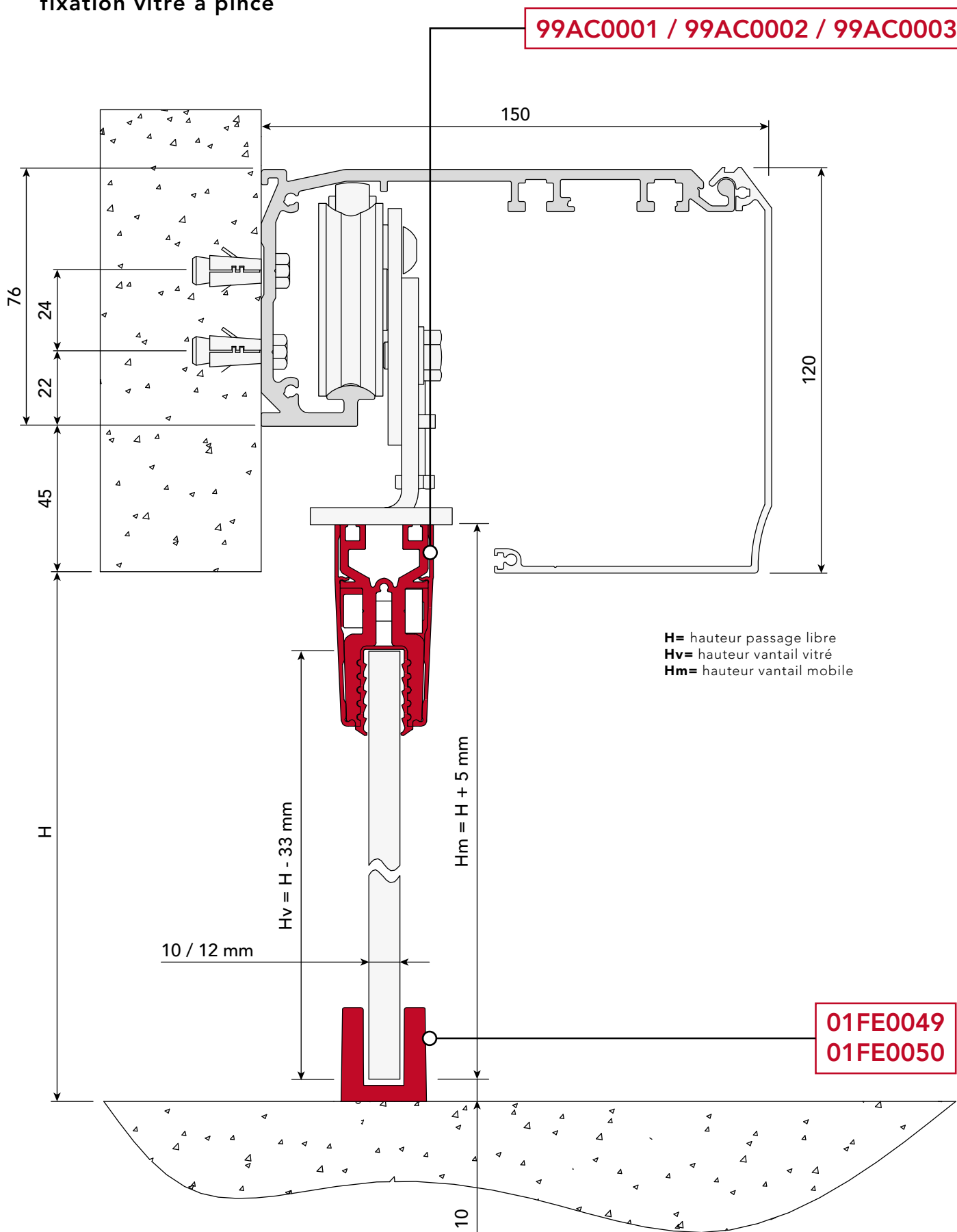
entrée avec profilé  
fixation vitre à percer

99AC0004 / 99AC0005 / 99AC0006





entrée avec profilé  
fixation vitre à pince





**MYONE S.r.l**

Via Abbate Tommaso, 52  
30020 Quarto D'Altino (VE) ITALY

T +39 0422 824384

[info@myoneautomation.com](mailto:info@myoneautomation.com)  
[www.myoneautomation.com](http://www.myoneautomation.com)