



ONE.2

**BENINCA**100%
Made in Italy

RÉCEPTEUR UNIVERSEL | 2 CANAUX

433,92 MHz



ONE.2WO

Récepteur 433,92 MHz avec alimentation 12÷28 Vdc / 21÷28 Vac, 2 canaux à triple codage : Advanced Rolling Code, Rolling Code et Code Fixe avec boîtier d'extérieur IP54. Apprentissage du code après la transmission par l'émetteur.

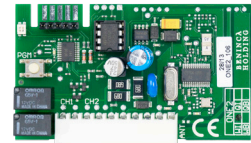
433,92 MHz



ONE.2WB

Récepteur 433,92 MHz avec alimentation 12÷28 Vdc / 21÷28 Vac, 2 canaux à triple codage : Advanced Rolling Code, Rolling Code et Code Fixe, dans un boîtier. Apprentissage du code après la transmission par l'émetteur.

433,92 MHz



ONE.2WI

Récepteur 433,92 MHz avec alimentation 12÷28 Vdc / 21÷28 Vac, 2 canaux à triple codage : Advanced Rolling Code, Rolling Code et Code Fixe, embrochable. Apprentissage du code après la transmission par l'émetteur.

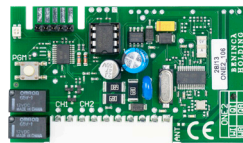
868 MHz



ONE.2QB

Récepteur 868 MHz avec alimentation 12÷28 Vdc / 21÷28 Vac, 2 canaux avec triple codage : Advanced Rolling Code, Rolling Code et Code Fixe, dans un boîtier. Apprentissage du code après la transmission par l'émetteur.

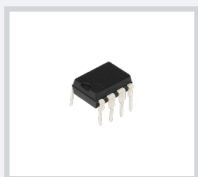
868 MHz



ONE.2QI

Récepteur 868 MHz avec alimentation 12÷28 Vdc / 21÷28 Vac, 2 canaux avec triple codification : Advanced Rolling Code, Rolling Code et Code Fixe, embrochable. Apprentissage du code après la transmission par l'émetteur.

AUTOMATISMI BENINCA SpA • Via del Capitello, 45 • 36066 Sandrigo (VI) ITALY • T +39 0444 751030 • sales@beninca.com



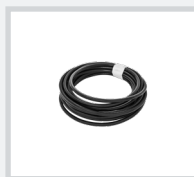
MEM2048

Accessoires qui permet d'augmenter la mémoire du récepteur à 2048 codes. Pour récepteurs de la série ONE.



AWO

Antenne extérieure 433,92 MHz avec boîtier IP54 et câble blindé RG58 de 5 m.



RG58 MT5

Câble pour antenne AWO L = 5 m.



AW

Antenne stylo extérieure 433,92 MHz avec câble blindé RG58 de 3 m.